

# PEINTRE EN BÂTIMENT

## FICHE PRÉVENTION



### RISQUE CHIMIQUE :

Les peintures ne sont pas sans danger.

Elles sont constituées de :

- **Solvants** [tels que : white spirit, éthers de glycol...] **qui dessèchent la peau et pénètrent par la peau.** Cela vaut aussi pour les peintures aqueuses.
- **Divers composants** [tels que : pigments, charges, anti-mousse, antibactériens...] **dont certains sont allergisants et irritants.**

### ➔ Protéger votre peau.



- Éviter le contact avec la peau.
- Ne pas nettoyer le matériel à mains nues.
- Porter des gants.
- Se laver les mains régulièrement.
- Utiliser des crèmes de protection.

Certains composants des peintures sont volatiles et peuvent pénétrer dans l'organisme par l'appareil respiratoire. Les poussières de peinture inhalées peuvent être irritantes et allergisantes.

### ➔ Protéger vos voies respiratoires

- Aérer les locaux.
- Le pistolage nécessite une protection respiratoire [A2P2, ABEK2P2].
- Privilégier l'utilisation d'une girafe dotée d'un système d'aspiration. Dans le cas contraire, porter un masque anti-poussières FFP2, FFP3. [Si port prolongé, utiliser un masque à ventilation assistée].



ATTENTION aux risques spécifiques liés à l'AMIANTE et au PLOMB (anciennes peintures) qui doivent être repérés et nécessitent des mesures de protection particulières (réglementées) et une aptitude médicale.



### CHUTES DE HAUTEUR :

Une part importante des accidents graves.



### Vigilance et bonnes pratiques

- Veiller au bon état des échafaudages (lisses, sous-lisses, plinthes sur toute la structure, plateaux occupant toute la largeur et solidaires de la structure).
- Proscrire les bastaings qui ne sont pas adaptés.
- Protéger les ouvertures et les trémies.
- Vérifier que les échelles soient fixées et dépassent d'un mètre le niveau supérieur.
- En cas d'impossibilité de mise en place de protection collective, porter un harnais antichute, muni d'un dispositif absorbeur d'énergie, fixé sur un point d'ancrage (défini par le chef d'entreprise et dont la résistance est contrôlée).



L'utilisation de harnais doit être obligatoirement précédée d'une formation.



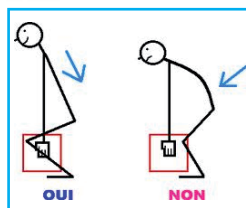
### GESTES ET POSTURES :

Les gestes répétitifs et les postures de travail contraignantes...

...entraînent des troubles musculo-squelettiques à l'origine de nombreux accidents du travail et de maladies professionnelles.



### Protéger votre dos



- Pour soulever, se rapprocher le plus possible de la charge, dos plat, genoux fléchis sans s'accroupir.

- Répartir l'effort sur les deux bras.



Utiliser les aides à la manutention disponibles.



### Protéger vos épaules

Le travail avec les bras levés au-dessus des épaules peut abîmer les tendons.

Adapter votre hauteur de travail à la tâche à réaliser, de façon à limiter la surélévation de vos bras.



### Protéger vos genoux

- Porter, de préférence, des genouillères intégrées au blanc de travail (en prévention du risque hygroma).
- Éviter le port de charge en position accroupie (risque de lésion des ménisques).

STSM

Votre Médecin du Travail est à votre disposition pour toute information complémentaire.



# PEINTRE EN BATIMENT

## FICHE CONSEIL



### RAPPELS

- Respecter les règles d'hygiène élémentaires : ne pas boire, ne pas manger et ne pas fumer sur les lieux de travail.
- Veiller au bon rangement du chantier.

## »» LAVAGE DES MAINS

- Se laver régulièrement les mains.
- Privilégier le lavage à l'eau tiède et utiliser du savon pour les mains.



*Ne pas utiliser de white spirit, solvant ou détergent.*

## »» CRÈMES DE PROTECTION

AVANT LE TRAVAIL

- Les crèmes de protection évitent le contact direct des produits avec la peau.
- L'application d'une crème de protection est à renouveler toutes les 2 à 3 heures, sur une peau propre.



- TRAVABON® (peintures avec solvants)
- STOKO PROTECT+® (peintures à l'eau)
- ARRETIL® (peintures epoxydiques)

Source : Pr. Gérault, Service de pathologie professionnelle CHU de Nantes



*La crème de protection ne doit être appliquée qu'en l'absence de lésion de la peau.*

## »» ENTRETIEN DE LA PEAU

APRÈS LE TRAVAIL

L'utilisation des crèmes régénératrices hydratantes compense l'action des agressions liées à l'activité professionnelle.

## »» GANTS

Les gants doivent être adaptés à la taille des mains de l'utilisateur, ainsi qu'aux produits manipulés.



**NITRILE** : pour les travaux de nettoyage avec utilisation de détergents et lors des dilutions ou des travaux de peinture.

**VINYLE** : pour certaines retouches minutieuses, non compatibles avec le port de gants lourds.



*Ne pas utiliser de gants en caoutchouc ou en latex.*

- Ne pas porter les gants trop longtemps et veiller à leur propreté intérieure.

- Pour éviter les effets néfastes de la transpiration [tels que le ramollissement de la peau, les mycoses et infections...], il est souhaitable de porter **des gants en coton** sous les gants de protection. Ces gants en coton doivent être lavés régulièrement pour une propreté rigoureuse.